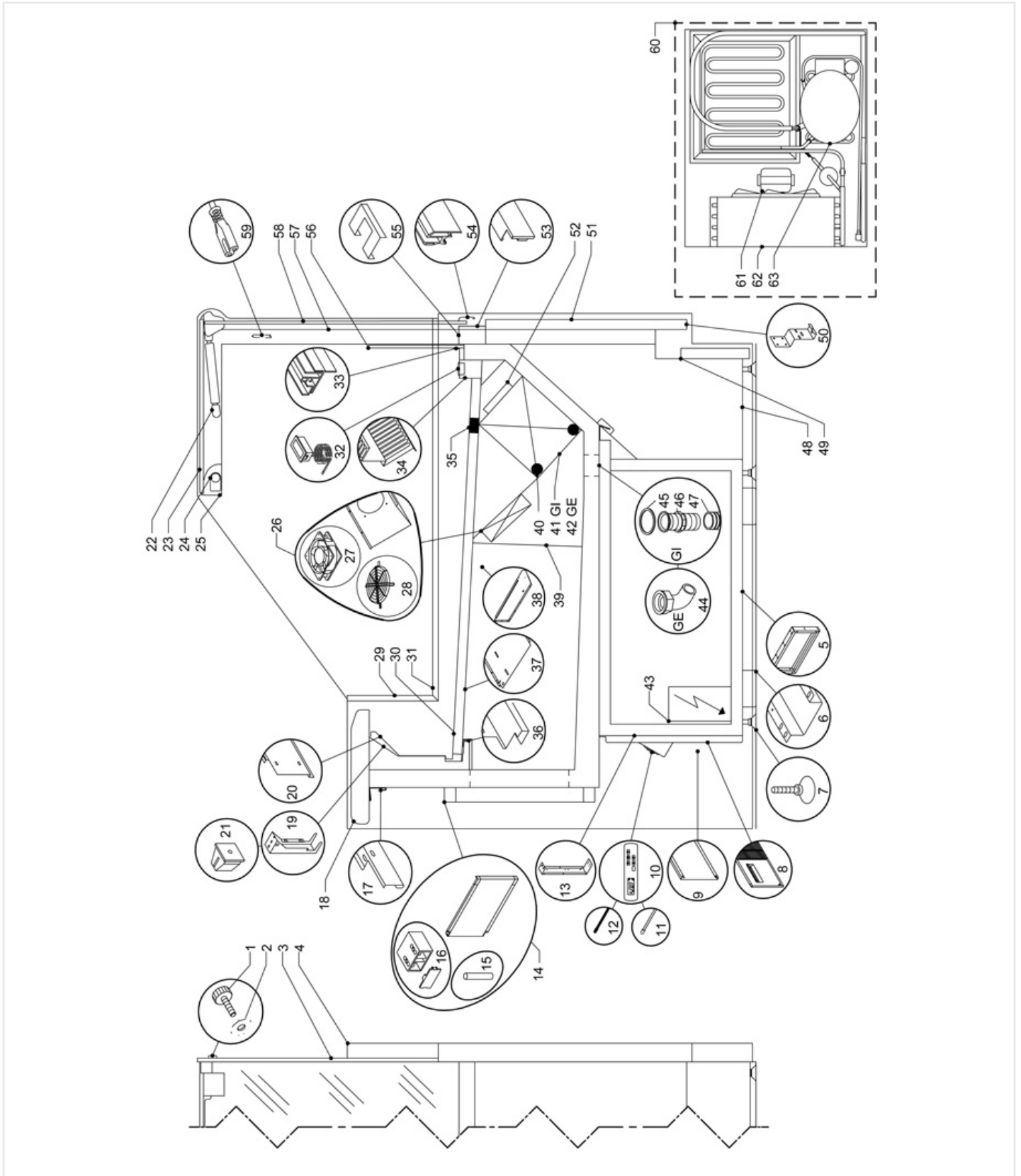


ZARA 2 VENTILATO L200



N°	Codice	Descrizione
1	722252	VITE M6X16 POMELLO D18 C/SEDE
2	039350	RONDELLE NYLON M8X17SP.1,6
3	685192	CRIST.LAT.ZARA2 VDA
4	685190	SPALLA SCHIUM.SX R9006 ZARA2
4	685191	SPALLA SCHIUM.DX R9006 ZARA2
5	601000	CHASSIS MINOR/ELIOS/ASTRA
6	611002	TRAVERSE CHASSIS ELIOS/ASTRA L200
7	37559000	PIED DE REGLAGE M10X65 D35 RAL9006
8	681296	PLINTHE POUR CONDENSATEUR MARTE/MAJOR
9	611072	SOUBASSEMENT COTE SERVICE MAJOR L200
10	042760	INTERFACE POUR PANNEAU ELECTRONIQUE
11	04510552	SONDE POUR TELETHERM.NTCIP68 L=4000 NOIR
12	04510550	SONDE POUR TELETHERM.NTCIP68 L=4000 VERT
13	611011	CHASSIS CENTRALE SWEET/ELIOS/ASTRA
14	680639	PORTE AVEC CHARNIÈRE MARTE
15	680851	PIVOT POUR CHARNIÈRE PORTE MARTE
16	680850	CHARNIÈRE COMPL. POUR PORTE POST. MARTE
17	666330	PROFIL DE FIXATION TABL.TRAVAIL/ACCESS. VEGA L937
18	680485	TABLETTE TRAVAIL MARTE L200
19	680987	SUPPORT POUR TABLETTE TRAVAIL MARTE/MAJOR
20	680427	BANDE DE REFOULEMENT DE L'AIR MARTE L187
21	037749	ÉCROU
22	685120	PISTONE 500 N BANCO ZARA2
23	684318	CRIST.REND.TEMP.ZARA L200
24	047297	COMP.BIANC.LUCET5 ROS.L878+USC
25	685107	INVOL.PLAF.ZARA2 VDA L200
26	680460	LAM.PORTA VENT.CABL.MARTE 1875
27	043035	MOTOVENTILATEUR 230V
28	043019	PROTECTION POUR VENTILATEUR
29	750959	CANAL.POST.CRIST.LAT.MAJOR VD.
30	680386	RIPIANO DI FONDO 9006 MARTE
30	680387	RIP.DI.FOND.C/FO.9006 MARTE
31	685193	CANAL.FRON.CRIST.LAT.ZARA2
32	042721	DIGITAL THERMOMETRE -40/+70 24W
33	685065	PROF.DEFLETORE PVC ZARA2 L1875
34	685083	GRIG.ASPIRA.9006 ZARA2 165
35	037181	RUBAN ADHESIF NOIR MM. 40X20
36	680432	SUPPORT POUR PLATEAUX EXPOSITION MARTE L187
37	680437	TOLE SUP. RESERVE MARTE L187
38	680447	TOLE GAUCHE MARTE
38	680448	TOLE DROITE MARTE
39	680442	TOLE ANTERIEUR RESERVE MARTE L187
40	701478	RES.COR.DEFR. 230V L1730 250W
41	041231	EVAPORATEUR ELIOS/MARTE VENT.GROUPE LOGÉ L187
42	611166	EVAPORAT.GROUPE EXTER. MARTE L200 VENTILE
43	692226	PANNEAU DE COMMANDE CABLÉ EVCO AQOTLOZ003
44	045531	RACCORD COUDÉ D.32 1-1/4 GAS + GARNITURE
45	045559	GARNITURE EN GOMME D40X52
46	045530	TUYAU ECOULEMENT PLASTIQUE 1-1/4AVEC EMBOUT MM. 40X95
47	033258	CONDUIT
48	685139	SUP.SX FRONTE ZARA2 VDA
48	685140	SUP.DX FRONTE ZARA2 VDA
48	685141	SUP.CX FRONTE ZARA2 VDA
49	750248	ZOC.FRONT.R9006 MAJOR2 VD.L200
50	685150	SQ.INF.SUPP.FR.ZARA2 VDA"STD"
51	685155	DEC.FRONT.GIALLO ZARA2 200
51	685159	DEC.FRONT.ARANCI.ZARA2 200
51	685163	DEC.FRONT.ROSSO--ZARA2 200
51	685167	DEC.FRONT.BLU----ZARA2 200
51	685171	DEC.FRONT.VERDE--ZARA2 200
51	685175	DEC.FRONT.BIANCO ZARA2 200
51	685179	DEC.FRONT.GR9006 ZARA2 200
51	685187	DEC.FRONT.IX.LUC.ZARA2 200
52	680446	TOLE LATERAL EVAPORATEUR MARTE
53	685093	COM.9006 FR.VASC.ZARA2VDA L200
54	685114	PR.MANIGL.C/GOM.ZARA2 VDA 200
55	685334	TAPP.CX COM.9006 FR.ZARA2 VDA
56	681645	VETRINO ANTIAP.TEMPR.MARTE 187
57	685102	ASS.MONTANTE SX ZARA2 VDA
57	685103	ASS.MONTANTE DX ZARA2 VDA

N°	Codice	Descrizione
57	685104	ASS.MONTANTE CX ZARA2 VDA
58	685118	CRIST.FRONTALE ZARA2 VDA 200
59	701550	PRESA PRES.BIANCA P.1108 L3000
60	098515	GROUPE LOGÉ R404A E6210GK MARTE L200
61	043016	MOTOVENT. ELCO 10/38W 220V/50HZ SANS HELICE
62	041896	CONDENSATEUR
63	045351	COMPRESSEUR R404A ASPERA E6210GK