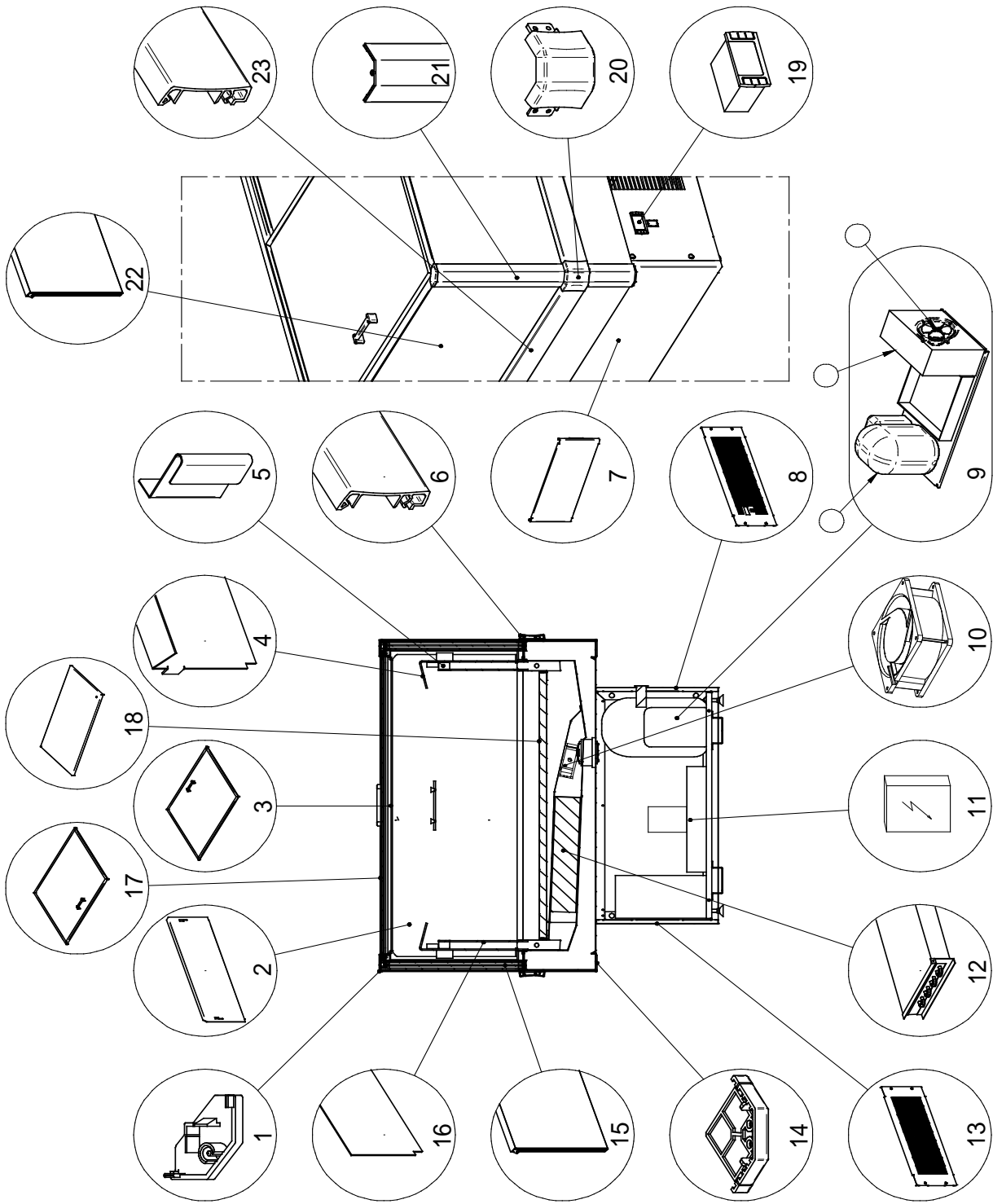


## MEGA 2



MEGA 2 BT 100		
SEQ.	COD.	DESCRIZIONE
1	777290	TESTATINA MONTANTE MEGA2
2	777314	POLI.290 LAT.MEGA2
3	777333	CRIST.INF.SCORR.MEGA2 100
4	777315	POLI.290 DEFL. SING.MEGA2
5	777323	PIASTRINA SUPP PLEX INT M
6	777266	PROF.BATT.LAT. MEGA2 100
7	777312	C.LATERALE R9006 ME
8	777283	C.FRONT. R9006 MEGA2 100
9	660730	UNITA'COND.SAMOA BT 137
10	043047	MOTOV.UF-92B23 H 230V 50/
11	661066	KIT CONTR.PLUGIN 1C.CM000
12	702288	EV.CAPIL.R404A MEGA HV BT
13	777273	CARTER POST. R9006 MEGA2
14	778241	COP.INFERIORE/A MONT.MEGA
15	778420	VETROCAMER.PR.VBN MEGA2 B
16	777319	PLEX.290 CONT.MERCE MEGA2
17	777329	CRIST.SUP.SCORR.MEGA2 100
18	777654	VASSOIO ISOLAT.BIA.L=875
20	777272	BATTICARRELL.ANG.90° MEGA
21	777294	PROF.MONTANTE FINITURA ME
22	778420	VETROCAMER.PR.VBN MEGA2 B
23	777266	PROF.BATT.LAT. MEGA2 100

MEGA 2 BT 150		
SEQ.	COD.	DESCRIZIONE
1	777290	TESTATINA MONTANTE MEGA2
2	777314	POLI.290 LAT.MEGA2
3	777334	CRIST.INF.SCORR.MEGA2 150
4	777316	POLI.290 DEFL. SING.MEGA2
5	777323	PIASTRINA SUPP PLEX INT M
6	777267	PROF.BATT.LAT. MEGA2 150
7	777312	C.LATERALE R9006 ME
8	777313	C.FRONT. C/STRUM R9006 ME
9	660731	UNITA'COND.ANTIGUA BT 150
10	043047	MOTOV.UF-92B23 H 230V 50/
11	661066	KIT CONTR.PLUGIN 1C.CM000
12	660702	EVAP.CAPIL.R404A ISOLA BT
13	777265	C.FRONT. S/STRUM R9006 ME
14	778241	COP.INFERIORE/A MONT.MEGA
15	778421	VETROCAMER.PR.VBN MEGA2 B
16	777320	PLEX.290 CONT.MERCE MEGA2
17	777330	CRIST.SUP.SCORR.MEGA2 150
18	777635	VASSOIO ISOLAT.BIA L=500
18	777654	VASSOIO ISOLAT.BIA.L=875
20	777272	BATTICARRELL.ANG.90° MEGA
21	777294	PROF.MONTANTE FINITURA ME
22	778420	VETROCAMER.PR.VBN MEGA2 B
23	777266	PROF.BATT.LAT. MEGA2 100

MEGA 2 BT 200		
SEQ.	COD.	DESCRIZIONE
1	777290	TESTATINA MONTANTE MEGA2
2	777314	POLI.290 LAT.MEGA2
3	777335	CRIST.INF.SCORR.MEGA2 200
4	777317	POLI.290 DEFL. SING.MEGA2
5	777323	PIASTRINA SUPP PLEX INT M
6	777268	PROF.BATT.LAT. MEGA2 200
7	777312	C.LATERALE R9006 ME
8	777313	C.FRONT. C/STRUM R9006 ME
9	660731	UNITA'COND.ANTIGUA BT 150
10	043047	MOTOV.UF-92B23 H 230V 50/
11	661065	KIT CONTR.PLUGIN 2C.CM000
12	660799	EVAP.R404A ISOLA BT 2000
13	777265	C.FRONT. S/STRUM R9006 ME
14	778241	COP.INFERIORE/A MONT.MEGA
15	778422	VETROCAMER.PR.VBN MEGA2 B
16	777321	PLEX.290 CONT.MERCE MEGA2
17	777331	CRIST.SUP.SCORR.MEGA2 200
18	777635	VASSOIO ISOLAT.BIA L=500
18	777654	VASSOIO ISOLAT.BIA.L=875
20	777272	BATTICARRELL.ANG.90° MEGA
21	777294	PROF.MONTANTE FINITURA ME
22	778420	VETROCAMER.PR.VBN MEGA2 B
23	777266	PROF.BATT.LAT. MEGA2 100

MEGA 2 BT 250		
SEQ.	COD.	DESCRIZIONE
1	777290	TESTATINA MONTANTE MEGA2
2	777314	POLI.290 LAT.MEGA2
3	777336	CRIST.INF.SCORR.MEGA2 250
4	777318	POLI.290 DEFL. SING.MEGA2
5	777323	PIASTRINA SUPP PLEX INT M
6	777269	PROF.BATT.LAT. MEGA2 250
7	777312	C.LATERALE R9006 ME
8	777313	C.FRONT. C/STRUM R9006 ME
9	660732	UNITA'COND.ANTIGUA BT 250
10	043047	MOTOV.UF-92B23 H 230V 50/
11	661065	KIT CONTR.PLUGIN 2C.CM000
12	660706	EVAP.CAPIL.R404A ISOLA BT
13	777265	C.FRONT. S/STRUM R9006 ME
14	778241	COP.INFERIORE/A MONT.MEGA
15	778423	VETROCAMER.PR.VBN MEGA2 B
16	777322	PLEX.290 CONT.MERCE MEGA2
17	777332	CRIST.SUP.SCORR.MEGA2 250
18	777635	VASSOIO ISOLAT.BIA L=500
18	777654	VASSOIO ISOLAT.BIA.L=875
20	777272	BATTICARRELL.ANG.90° MEGA
21	777294	PROF.MONTANTE FINITURA ME
22	778420	VETROCAMER.PR.VBN MEGA2 B
23	777266	PROF.BATT.LAT. MEGA2 100

MEGA 2 TN 100		
SEQ.	COD.	DESCRIZIONE
1	777290	TESTATINA MONTANTE MEGA2
2	777314	POLI.290 LAT.MEGA2
3	777333	CRIST.INF.SCORR.MEGA2 100
4	777315	POLI.290 DEFL. SING.MEGA2
5	777323	PIASTRINA SUPP PLEX INT M
6	777266	PROF.BATT.LAT. MEGA2 100
7	777312	C.LATERALE R9006 ME
8	777283	C.FRONT. R9006 MEGA2 100
9	722150	UNITA'COND.AZIMUT TN L=10
10	043047	MOTOV.UF-92B23 H 230V 50/
12	702295	ASS.EVAPORATORE MEGA HV T
13	777273	CARTER POST. R9006 MEGA2
14	778241	COP.INFERIORE/A MONT.MEGA
15	778480	VETROCAMER.PR.VBN MEGA2 T
16	777319	PLEX.290 CONT.MERCE MEGA2
17	777329	CRIST.SUP.SCORR.MEGA2 100
18	777654	VASSOIO ISOLAT.BIA.L=875
19	778230	ASS.QE.DIXELL XR72CX ISOL
20	777272	BATTICARRELL.ANG.90° MEGA
21	777294	PROF.MONTANTE FINITURA ME
22	778480	VETROCAMER.PR.VBN MEGA2 T
23	777266	PROF.BATT.LAT. MEGA2 100

MEGA 2 TN 150		
SEQ.	COD.	DESCRIZIONE
1	777290	TESTATINA MONTANTE MEGA2
2	777314	POLI.290 LAT.MEGA2
3	777334	CRIST.INF.SCORR.MEGA2 150
4	777316	POLI.290 DEFL. SING.MEGA2
5	777323	PIASTRINA SUPP PLEX INT M
6	777267	PROF.BATT.LAT. MEGA2 150
7	777312	C.LATERALE R9006 ME
8	777313	C.FRONT. C/STRUM R9006 ME
9	722150	UNITA'COND.AZIMUT TN L=10
10	043047	MOTOV.UF-92B23 H 230V 50/
12	660790	ASS.EVAPORATORE ANTIGUA T
13	777265	C.FRONT. S/STRUM R9006 ME
14	778241	COP.INFERIORE/A MONT.MEGA
15	778481	VETROCAMER.PR.VBN MEGA2 T
16	777320	PLEX.290 CONT.MERCE MEGA2
17	777330	CRIST.SUP.SCORR.MEGA2 150
18	778124	VASSOIO BIANCO L=500 MEGA
18	778125	VASSOIO BIANCO L=876 MEGA
19	778230	ASS.QE.DIXELL XR72CX ISOL
20	777272	BATTICARRELL.ANG.90° MEGA
21	777294	PROF.MONTANTE FINITURA ME
22	778480	VETROCAMER.PR.VBN MEGA2 T
23	777266	PROF.BATT.LAT. MEGA2 100

MEGA 2 TN 200		
SEQ.	COD.	DESCRIZIONE
1	777290	TESTATINA MONTANTE MEGA2
2	777314	POLI.290 LAT.MEGA2
3	777335	CRIST.INF.SCORR.MEGA2 200
4	777317	POLI.290 DEFL. SING.MEGA2
5	777323	PIASTRINA SUPP PLEX INT M
6	777268	PROF.BATT.LAT. MEGA2 200
7	777312	C.LATERALE R9006 ME
8	777313	C.FRONT. C/STRUM R9006 ME
9	722151	UNITA'COND.AZIMUT TN L=20
10	043047	MOTOV.UF-92B23 H 230V 50/
12	660704	EVAP.CAPIL.R404A ISOLA BT
13	777265	C.FRONT. S/STRUM R9006 ME
14	778241	COP.INFERIORE/A MONT.MEGA
15	778482	VETROCAMER.PR.VBN MEGA2 T
16	777321	PLEX.290 CONT.MERCE MEGA2
17	777331	CRIST.SUP.SCORR.MEGA2 200
18	778124	VASSOIO BIANCO L=500 MEGA
18	778125	VASSOIO BIANCO L=876 MEGA
19	778230	ASS.QE.DIXELL XR72CX ISOL
20	777272	BATTICARRELL.ANG.90° MEGA
21	777294	PROF.MONTANTE FINITURA ME
22	778480	VETROCAMER.PR.VBN MEGA2 T
23	777266	PROF.BATT.LAT. MEGA2 100



MEGA 2 TN 250		
SEQ.	COD.	DESCRIZIONE
1	777290	TESTATINA MONTANTE MEGA2
2	777314	POLI.290 LAT.MEGA2
3	777336	CRIST.INF.SCORR.MEGA2 250
4	777318	POLI.290 DEFL. SING.MEGA2
5	777323	PIASTRINA SUPP PLEX INT M
6	777269	PROF.BATT.LAT. MEGA2 250
7	777312	C.LATERALE R9006 ME
8	777313	C.FRONT. C/STRUM R9006 ME
9	722151	UNITA'COND.AZIMUT TN L=20
10	043047	MOTOV.UF-92B23 H 230V 50/
12	660792	ASS.EVAPORATORE ANTIGUA T
13	777265	C.FRONT. S/STRUM R9006 ME
14	778241	COP.INFERIORE/A MONT.MEGA
15	778483	VETROCAMER.PR.VBN MEGA2 T
16	777322	PLEX.290 CONT.MERCE MEGA2
17	777332	CRIST.SUP.SCORR.MEGA2 250
18	778124	VASSOIO BIANCO L=500 MEGA
18	778125	VASSOIO BIANCO L=876 MEGA
19	778230	ASS.QE.DIXELL XR72CX ISOL
20	777272	BATTICARRELL.ANG.90° MEGA
21	777294	PROF.MONTANTE FINITURA ME
22	778480	VETROCAMER.PR.VBN MEGA2 T
23	777266	PROF.BATT.LAT. MEGA2 100

MEGA 2 BT/TN 100		
SEQ.	COD.	DESCRIZIONE
1	777290	TESTATINA MONTANTE MEGA2
2	777314	POLI.290 LAT.MEGA2
3	777333	CRIST.INF.SCORR.MEGA2 100
4	777315	POLI.290 DEFL. SING.MEGA2
5	777323	PIASTRINA SUPP PLEX INT M
6	777266	PROF.BATT.LAT. MEGA2 100
7	777312	C.LATERALE R9006 ME
8	777283	C.FRONT. R9006 MEGA2 100
9	660730	UNITA'COND.SAMOA BT 137
10	043047	MOTOV.UF-92B23 H 230V 50/
11	660624	KIT CONTR.I.BT/TN SP/AUST
12	702288	EV.CAPIL.R404A MEGA HV BT
13	777273	CARTER POST. R9006 MEGA2
14	778241	COP.INFERIORE/A MONT.MEGA
15	778420	VETROCAMER.PR.VBN MEGA2 B
16	777319	PLEX.290 CONT.MERCE MEGA2
17	777329	CRIST.SUP.SCORR.MEGA2 100
18	777654	VASSOIO ISOLAT.BIA.L=875
20	777272	BATTICARRELL.ANG.90° MEGA
21	777294	PROF.MONTANTE FINITURA ME
22	778420	VETROCAMER.PR.VBN MEGA2 B
23	777266	PROF.BATT.LAT. MEGA2 100

MEGA 2 BT/TN 150		
SEQ.	COD.	DESCRIZIONE
1	777290	TESTATINA MONTANTE MEGA2
2	777314	POLI.290 LAT.MEGA2
3	777334	CRIST.INF.SCORR.MEGA2 150
4	777316	POLI.290 DEFL. SING.MEGA2
5	777323	PIASTRINA SUPP PLEX INT M
6	777267	PROF.BATT.LAT. MEGA2 150
7	777312	C.LATERALE R9006 ME
8	777313	C.FRONT. C/STRUM R9006 ME
9	660731	UNITA'COND.ANTIGUA BT 150
10	043047	MOTOV.UF-92B23 H 230V 50/
11	660752	KIT CONTR.ISOLE PLUG-IN B
12	660702	EVAP.CAPIL.R404A ISOLA BT
13	777265	C.FRONT. S/STRUM R9006 ME
14	778241	COP.INFERIORE/A MONT.MEGA
15	778421	VETROCAMER.PR.VBN MEGA2 B
16	777320	PLEX.290 CONT.MERCE MEGA2
17	777330	CRIST.SUP.SCORR.MEGA2 150
18	777635	VASSOIO ISOLAT.BIA L=500
18	777654	VASSOIO ISOLAT.BIA.L=875
20	777272	BATTICARRELL.ANG.90° MEGA
21	777294	PROF.MONTANTE FINITURA ME
22	778420	VETROCAMER.PR.VBN MEGA2 B
23	777266	PROF.BATT.LAT. MEGA2 100

MEGA 2 BT/TN 200		
SEQ.	COD.	DESCRIZIONE
1	777290	TESTATINA MONTANTE MEGA2
2	777314	POLI.290 LAT.MEGA2
3	777335	CRIST.INF.SCORR.MEGA2 200
4	777317	POLI.290 DEFL. SING.MEGA2
5	777323	PIASTRINA SUPP PLEX INT M
6	777268	PROF.BATT.LAT. MEGA2 200
7	777312	C.LATERALE R9006 ME
8	777313	C.FRONT. C/STRUM R9006 ME
9	723350	UC.NT2192GK MEGA BT200 23
10	043047	MOTOV.UF-92B23 H 230V 50/
11	660752	KIT CONTR.ISOLE PLUG-IN B
12	660799	EVAP.R404A ISOLA BT 2000
13	777265	C.FRONT. S/STRUM R9006 ME
14	778241	COP.INFERIORE/A MONT.MEGA
15	778422	VETROCAMER.PR.VBN MEGA2 B
16	777321	PLEX.290 CONT.MERCE MEGA2
17	777331	CRIST.SUP.SCORR.MEGA2 200
18	777635	VASSOIO ISOLAT.BIA L=500
18	777654	VASSOIO ISOLAT.BIA.L=875
20	777272	BATTICARRELL.ANG.90° MEGA
21	777294	PROF.MONTANTE FINITURA ME
22	778420	VETROCAMER.PR.VBN MEGA2 B
23	777266	PROF.BATT.LAT. MEGA2 100

MEGA 2 BT/TN 250		
SEQ.	COD.	DESCRIZIONE
1	777290	TESTATINA MONTANTE MEGA2
2	777314	POLI.290 LAT.MEGA2
3	777336	CRIST.INF.SCORR.MEGA2 250
4	777318	POLI.290 DEFL. SING.MEGA2
5	777323	PIASTRINA SUPP PLEX INT M
6	777269	PROF.BATT.LAT. MEGA2 250
7	777312	C.LATERALE R9006 ME
8	777313	C.FRONT. C/STRUM R9006 ME
9	660732	UNITA'COND.ANTIGUA BT 250
10	043047	MOTOV.UF-92B23 H 230V 50/
11	660752	KIT CONTR.ISOLE PLUG-IN B
12	660706	EVAP.CAPIL.R404A ISOLA BT
13	777265	C.FRONT. S/STRUM R9006 ME
14	778241	COP.INFERIORE/A MONT.MEGA
15	778423	VETROCAMER.PR.VBN MEGA2 B
16	777322	PLEX.290 CONT.MERCE MEGA2
17	777332	CRIST.SUP.SCORR.MEGA2 250
18	777635	VASSOIO ISOLAT.BIA L=500
18	777654	VASSOIO ISOLAT.BIA.L=875
20	777272	BATTICARRELL.ANG.90° MEGA
21	777294	PROF.MONTANTE FINITURA ME
22	778420	VETROCAMER.PR.VBN MEGA2 B
23	777266	PROF.BATT.LAT. MEGA2 100