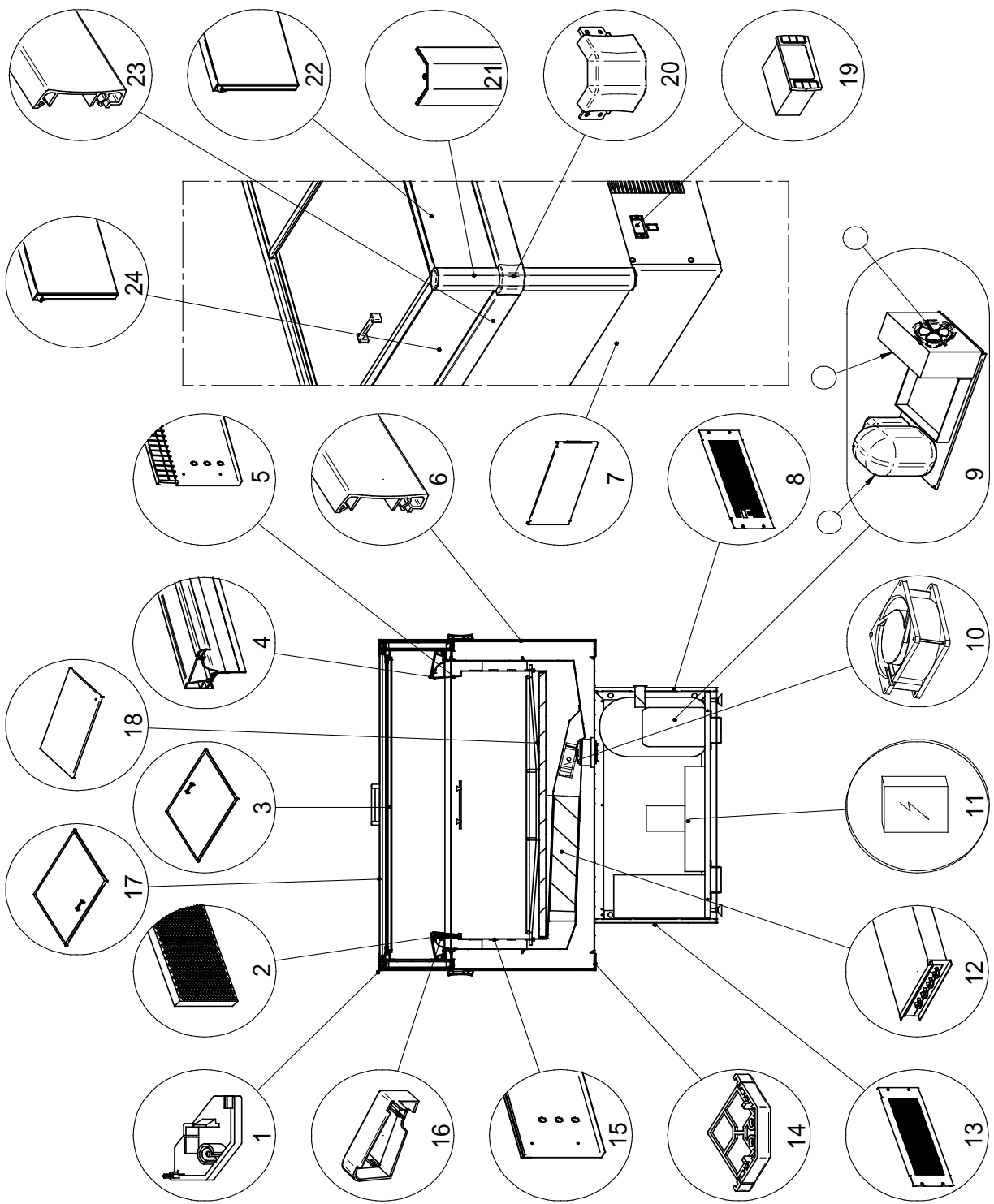


ANTIGUA 2 BT BT/TN - LIBRA BT BT/TN



ANTIGUA 2 BT - LIBRA BT 100		
SEQ.	COD.	DESCRIZIONE
1	777290	TESTATINA MONTANTE MEGA2
2	660675	NIDO D'APE L=500 ANTIGUA
2	660676	NIDO D'APE L=875 ANTIGUA
3	777333	CRIST.INF.SCORR.MEGA2 100
4	777324	PROF.MAND/ASP ANTIGUA2 10
5	777233	LAMIERA ASPIRAZ.ANTIGUA2
6	777266	PROF.BATT.LAT. MEGA2 100
7	777312	C.LATERALE R9006 ME
8	777283	C.FRONT. R9006 MEGA2 100
9	660730	UNITA'COND.SAMOA BT 137
10	043047	MOTOV.UF-92B23 H 230V 50/
11	661066	KIT CONTR.PLUGIN 1C.CM000
12	702288	EV.CAPIL.R404A MEGA HV BT
13	777273	CARTER POST. R9006 MEGA2
14	778241	COP.INFERIORE/A MONT.MEGA
15	777237	LAMIERA MANDATA ANTIGUA2
16	777299	TAPPO LAT.SX MAND/ASP.ANT
16	777300	TAPPO LAT.DX MAND/ASP.ANT
17	777329	CRIST.SUP.SCORR.MEGA2 100
18	777654	VASSOIO ISOLAT.BIA.L=875
20	777272	BATTICARRELL.ANG.90° MEGA
21	777294	PROF.MONTANTE FINITURA ME
22	778484	VETROC.PR.VBN ANTIGUA2 BT
23	777266	PROF.BATT.LAT. MEGA2 100
24	778484	VETROC.PR.VBN ANTIGUA2 BT

ANTIGUA 2 BT - LIBRA BT 150		
SEQ.	COD.	DESCRIZIONE
1	777290	TESTATINA MONTANTE MEGA2
2	660675	NIDO D'APE L=500 ANTIGUA
2	660676	NIDO D'APE L=875 ANTIGUA
3	777334	CRIST.INF.SCORR.MEGA2 150
4	777325	PROF.MAND/ASP ANTIGUA2 15
5	777234	LAMIERA ASPIRAZ.ANTIGUA2
6	777267	PROF.BATT.LAT. MEGA2 150
7	777312	C.LATERALE R9006 ME
8	777283	C.FRONT. R9006 MEGA2 100
9	660731	UNITA'COND.ANTIGUA BT 150
10	043047	MOTOV.UF-92B23 H 230V 50/
11	661066	KIT CONTR.PLUGIN 1C.CM000
12	660702	EVAP.CAPIL.R404A ISOLA BT
13	777273	CARTER POST. R9006 MEGA2
14	778241	COP.INFERIORE/A MONT.MEGA
15	777238	LAMIERA MANDATA ANTIGUA2
16	777299	TAPPO LAT.SX MAND/ASP.ANT
16	777300	TAPPO LAT.DX MAND/ASP.ANT
17	777330	CRIST.SUP.SCORR.MEGA2 150
18	777635	VASSOIO ISOLAT.BIA L=500
18	777654	VASSOIO ISOLAT.BIA.L=875
20	777272	BATTICARRELL.ANG.90° MEGA
21	777294	PROF.MONTANTE FINITURA ME
22	778485	VETROC.PR.VBN ANTIGUA2 BT
23	777266	PROF.BATT.LAT. MEGA2 100
24	778484	VETROC.PR.VBN ANTIGUA2 BT

ANTIGUA 2 BT - LIBRA BT 200		
SEQ.	COD.	DESCRIZIONE
1	777290	TESTATINA MONTANTE MEGA2
2	660675	NIDO D'APE L=500 ANTIGUA
2	660676	NIDO D'APE L=875 ANTIGUA
3	777335	CRIST.INF.SCORR.MEGA2 200
4	777326	PROF.MAND/ASP ANTIGUA2 20
5	777235	LAMIERA ASPIRAZ.ANTIGUA2
6	777268	PROF.BATT.LAT. MEGA2 200
7	777312	C.LATERALE R9006 ME
8	777283	C.FRONT. R9006 MEGA2 100
9	660731	UNITA'COND.ANTIGUA BT 150
10	043038	MOTOV.A12B23HTBW00 230V-5
11	661066	KIT CONTR.PLUGIN 1C.CM000
12	660704	EVAP.CAPIL.R404A ISOLA BT
13	777273	CARTER POST. R9006 MEGA2
14	778241	COP.INFERIORE/A MONT.MEGA
15	777239	LAMIERA MANDATA ANTIGUA2
16	777299	TAPPO LAT.SX MAND/ASP.ANT
16	777300	TAPPO LAT.DX MAND/ASP.ANT
17	777331	CRIST.SUP.SCORR.MEGA2 200
18	777635	VASSOIO ISOLAT.BIA L=500
18	777654	VASSOIO ISOLAT.BIA.L=875
20	777272	BATTICARRELL.ANG.90° MEGA
21	777294	PROF.MONTANTE FINITURA ME
22	778486	VETROC.PR.VBN ANTIGUA2 BT
23	777266	PROF.BATT.LAT. MEGA2 100
24	778484	VETROC.PR.VBN ANTIGUA2 BT

ANTIGUA 2 BT - LIBRA BT 250		
SEQ.	COD.	DESCRIZIONE
1	777290	TESTATINA MONTANTE MEGA2
2	660675	NIDO D'APE L=500 ANTIGUA
2	660676	NIDO D'APE L=875 ANTIGUA
3	777336	CRIST.INF.SCORR.MEGA2 250
4	777327	PROF.MAND/ASP ANTIGUA2 25
5	777236	LAMIERA ASPIRAZ.ANTIGUA2
6	777269	PROF.BATT.LAT. MEGA2 250
7	777312	C.LATERALE R9006 ME
8	777283	C.FRONT. R9006 MEGA2 100
9	660732	UNITA'COND.ANTIGUA BT 250
10	043001	MOTOV.A12B23VTBW00 230V-5
11	661065	KIT CONTR.PLUGIN 2C.CM000
12	660706	EVAP.CAPIL.R404A ISOLA BT
13	777273	CARTER POST. R9006 MEGA2
14	778241	COP.INFERIORE/A MONT.MEGA
15	777240	LAMIERA MANDATA ANTIGUA2
16	777299	TAPPO LAT.SX MAND/ASP.ANT
16	777300	TAPPO LAT.DX MAND/ASP.ANT
17	777332	CRIST.SUP.SCORR.MEGA2 250
18	777635	VASSOIO ISOLAT.BIA L=500
18	777654	VASSOIO ISOLAT.BIA.L=875
20	777272	BATTICARRELL.ANG.90° MEGA
21	777294	PROF.MONTANTE FINITURA ME
22	778487	VETROC.PR.VBN ANTIGUA2 BT
23	777266	PROF.BATT.LAT. MEGA2 100
24	778484	VETROC.PR.VBN ANTIGUA2 BT

ANTIGUA 2 BT/TN - LIBRA BT/TN 100		
SEQ.	COD.	DESCRIZIONE
1	777290	TESTATINA MONTANTE MEGA2
2	660675	NIDO D'APE L=500 ANTIGUA
2	660676	NIDO D'APE L=875 ANTIGUA
3	777333	CRIST.INF.SCORR.MEGA2 100
4	777324	PROF.MAND/ASP ANTIGUA2 10
5	777233	LAMIERA ASPIRAZ.ANTIGUA2
6	777266	PROF.BATT.LAT. MEGA2 100
7	777312	C.LATERALE R9006 ME
8	777283	C.FRONT. R9006 MEGA2 100
9	660730	UNITA'COND.SAMOA BT 137
10	043047	MOTOV.UF-92B23 H 230V 50/
11	660752	KIT CONTR.ISOLE PLUG-IN B
12	702288	EV.CAPIL.R404A MEGA HV BT
13	777273	CARTER POST. R9006 MEGA2
14	778241	COP.INFERIORE/A MONT.MEGA
15	777237	LAMIERA MANDATA ANTIGUA2
16	777299	TAPPO LAT.SX MAND/ASP.ANT
16	777300	TAPPO LAT.DX MAND/ASP.ANT
17	777329	CRIST.SUP.SCORR.MEGA2 100
18	777654	VASSOIO ISOLAT.BIA.L=875
20	777272	BATTICARRELL.ANG.90° MEGA
21	777294	PROF.MONTANTE FINITURA ME
22	778484	VETROC.PR.VBN ANTIGUA2 BT
23	777266	PROF.BATT.LAT. MEGA2 100
24	778484	VETROC.PR.VBN ANTIGUA2 BT

ANTIGUA 2 BT/TN - LIBRA BT/TN 150		
SEQ.	COD.	DESCRIZIONE
1	777290	TESTATINA MONTANTE MEGA2
2	660675	NIDO D'APE L=500 ANTIGUA
2	660676	NIDO D'APE L=875 ANTIGUA
3	777334	CRIST.INF.SCORR.MEGA2 150
4	777325	PROF.MAND/ASP ANTIGUA2 15
5	777234	LAMIERA ASPIRAZ.ANTIGUA2
6	777267	PROF.BATT.LAT. MEGA2 150
7	777312	C.LATERALE R9006 ME
8	777283	C.FRONT. R9006 MEGA2 100
9	660731	UNITA'COND.ANTIGUA BT 150
10	043047	MOTOV.UF-92B23 H 230V 50/
11	660752	KIT CONTR.ISOLE PLUG-IN B
12	660702	EVAP.CAPIL.R404A ISOLA BT
13	777273	CARTER POST. R9006 MEGA2
14	778241	COP.INFERIORE/A MONT.MEGA
15	777238	LAMIERA MANDATA ANTIGUA2
16	777299	TAPPO LAT.SX MAND/ASP.ANT
16	777300	TAPPO LAT.DX MAND/ASP.ANT
17	777330	CRIST.SUP.SCORR.MEGA2 150
18	777635	VASSOIO ISOLAT.BIA L=500
18	777654	VASSOIO ISOLAT.BIA.L=875
20	777272	BATTICARRELL.ANG.90° MEGA
21	777294	PROF.MONTANTE FINITURA ME
22	778485	VETROC.PR.VBN ANTIGUA2 BT
23	777266	PROF.BATT.LAT. MEGA2 100
24	778484	VETROC.PR.VBN ANTIGUA2 BT

ANTIGUA 2 BT/TN - LIBRA BT/TN 200		
SEQ.	COD.	DESCRIZIONE
1	777290	TESTATINA MONTANTE MEGA2
2	660675	NIDO D'APE L=500 ANTIGUA
2	660676	NIDO D'APE L=875 ANTIGUA
3	777335	CRIST.INF.SCORR.MEGA2 200
4	777326	PROF.MAND/ASP ANTIGUA2 20
5	777235	LAMIERA ASPIRAZ.ANTIGUA2
6	777268	PROF.BATT.LAT. MEGA2 200
7	777312	C.LATERALE R9006 ME
8	777283	C.FRONT. R9006 MEGA2 100
9	660731	UNITA'COND.ANTIGUA BT 150
10	043038	MOTOV.A12B23HTBW00 230V-5
11	660752	KIT CONTR.ISOLE PLUG-IN B
12	660704	EVAP.CAPIL.R404A ISOLA BT
13	777273	CARTER POST. R9006 MEGA2
14	778241	COP.INFERIORE/A MONT.MEGA
15	777239	LAMIERA MANDATA ANTIGUA2
16	777299	TAPPO LAT.SX MAND/ASP.ANT
16	777300	TAPPO LAT.DX MAND/ASP.ANT
17	777331	CRIST.SUP.SCORR.MEGA2 200
18	777635	VASSOIO ISOLAT.BIA L=500
18	777654	VASSOIO ISOLAT.BIA.L=875
20	777272	BATTICARRELL.ANG.90° MEGA
21	777294	PROF.MONTANTE FINITURA ME
22	778486	VETROC.PR.VBN ANTIGUA2 BT
23	777266	PROF.BATT.LAT. MEGA2 100
24	778484	VETROC.PR.VBN ANTIGUA2 BT

ANTIGUA 2 BT/TN - LIBRA BT/TN 250		
SEQ.	COD.	DESCRIZIONE
1	777290	TESTATINA MONTANTE MEGA2
2	660675	NIDO D'APE L=500 ANTIGUA
2	660676	NIDO D'APE L=875 ANTIGUA
3	777336	CRIST.INF.SCORR.MEGA2 250
4	777327	PROF.MAND/ASP ANTIGUA2 25
5	777236	LAMIERA ASPIRAZ.ANTIGUA2
6	777269	PROF.BATT.LAT. MEGA2 250
7	777312	C.LATERALE R9006 ME
8	777283	C.FRONT. R9006 MEGA2 100
9	660732	UNITA'COND.ANTIGUA BT 250
10	043001	MOTOV.A12B23VTBW00 230V-5
11	660752	KIT CONTR.ISOLE PLUG-IN B
12	660706	EVAP.CAPIL.R404A ISOLA BT
13	777273	CARTER POST. R9006 MEGA2
14	778241	COP.INFERIORE/A MONT.MEGA
15	777240	LAMIERA MANDATA ANTIGUA2
16	777299	TAPPO LAT.SX MAND/ASP.ANT
16	777300	TAPPO LAT.DX MAND/ASP.ANT
17	777332	CRIST.SUP.SCORR.MEGA2 250
18	777635	VASSOIO ISOLAT.BIA L=500
18	777654	VASSOIO ISOLAT.BIA.L=875
20	777272	BATTICARRELL.ANG.90° MEGA
21	777294	PROF.MONTANTE FINITURA ME
22	778487	VETROC.PR.VBN ANTIGUA2 BT
23	777266	PROF.BATT.LAT. MEGA2 100
24	778484	VETROC.PR.VBN ANTIGUA2 BT